



CENTRO DE ESTUDIOS Y OPINIÓN



**CENTRO DE ESTUDIOS
Y OPINIÓN**

MARZO 2026

A blue-tinted, motion-blurred photograph of a crowd of people walking across a crosswalk. The people are out of focus, creating a sense of movement and a busy urban environment.

ANTECEDENTES, ¿PORQUÉ PEATONES?

Vías Urbanas

DGT habla de tres prioridades 2030: vías urbanas, colectivos vulnerables y mayores de 64 años. Peatón es el colectivo más vulnerable por cifras de siniestralidad y los mayores de 64 años, representan el 66% del total de peatones fallecidos en las ciudades.

Por medio de desplazamiento en vías urbanas

Personas fallecidas o heridas grave	2019	Objetivo 2030	2024	Evolución 2024
Peatones	1.730	-50%	1.790	3%
Bicicletas	354	entre -15 y -50%	427	21%
VMP (datos 2020)	100	-	450	350%
Motos y ciclomotores	1.999	-50%	2.111	6%
Turismos	504	entre -50% y -70%	542	8%
Furgonetas y camiones	50	entre -50% y -65%	53	6%
Autobuses	33	<5	63	91%

Vías Urbanas siniestralidad alta incidencia.

Son el 65% de todos los siniestros, 27% del total de fallecidos y el 53% de los heridos graves.

Peatones, el colectivo más vulnerable

Los peatones es el colectivo con mayor cifra de fallecidos en nuestras ciudades (207), representando el 42% del total y son el segundo con más heridos graves (1.583), siendo el 32% del total.

Vías urbanas	Accidentes	Fallecidos	Heridos graves	Fallecidos cada 1.000 accidentes	Heridos graves cada 1.000 accidentes
Peatón	12.233	207	1.583	17	129
Motos y Ciclomotores	24.651	141	1.970	6	80
Ciclista	5.756	26	401	5	70
VMP	7.204	15	435	2	60
Turismos	46.599	81	461	2	10
Furgonetas	5.917	7	31	1	5
Camiones	1.807	3	12	2	7
Autobuses	2.553	4	59	2	23

Son el colectivo más vulnerable de todos: cada 1000 accidentes con peatones fallecen 17 y 129 son heridos graves, Unas cifras que casi multiplican por 3 los fallecidos y un 60% más de heridos graves, respecto al segundo colectivo, las motos y ciclomotores.

No importa el tamaño del municipio

Todos los municipios registran cifras significativas de fallecidos y heridos graves, y la evolución de la siniestralidad no depende del tamaño de los municipios:

Los accidentes en municipios con menos habitantes son mucho más letales que en ciudades más pobladas.

Vías Urbanas	Accidentes 2024	Fallecidos 2024	Heridos graves 2024	Fallecidos cada 1.000 Acc 2024	Heridos graves cada 1.000 Acc 2024	Evol. Fallecidos 24 vs 19	Evol. Heridos graves 24 vs 19
Menos 5K	1.552	50	213	32	137	-17%	16%
5k-20k	4.171	65	459	16	110	-2%	23%
20k-60k	9.235	80	790	9	86	-9%	36%
60k-100k	6.872	55	609	8	89	15%	10%
100k-500k	19.339	146	1.564	8	81	7%	10%
500k-1M	9.931	36	604	4	61	0%	0%
+1M	15.124	62	786	4	52	-22%	13%
TOTAL	66.224	494	5.025	7	76	-5%	17%

La evolución de la siniestralidad de peatones está muy lejos del objetivo de reducir al 50% los fallecidos y heridos graves en 2030. Fallecidos -5%, 2024 vs 2019 y heridos graves +17%.

Los heridos graves crecen en todos los municipios independientemente de su tamaño



**CENTRO DE ESTUDIOS
Y OPINIÓN**

MARZO 2026

A blue-tinted, motion-blurred photograph of a busy pedestrian crosswalk. People are walking in various directions, their figures streaked horizontally. The crosswalk has white stripes on a dark surface.

ESTUDIO PERCEPCIÓN PEATONES EN ESPAÑA

Ficha Técnica

El centro de estudios y opinión Ponle Freno - AXA ha realizado una encuesta entre los ciudadanos para conocer su percepción como peatones en relación con la seguridad vial en las ciudades españolas.

Para este informe se han realizado **3.570 encuestas a individuos de más de 18 años** que residen en **ciudades de más de 100.000 habitantes**, durante el mes de octubre de 2025.

Error muestral del 1,64%.

Panel Toluna.

La encuesta analiza los resultados en su conjunto y también de forma individual en las 10 ciudades que configuran el circuito de carreras Ponle Freno (Badalona, Bilbao, Las Palmas de Gran Canaria, Madrid, Málaga, Palma de Mallorca, Santander, Valencia, Vigo y Zaragoza), además de la suma del resto de ciudades.

Los **resultados globales** de la suma de todas las respuestas.

Posteriormente, se publicará el informe completo con los resultados comparativos por ciudades.

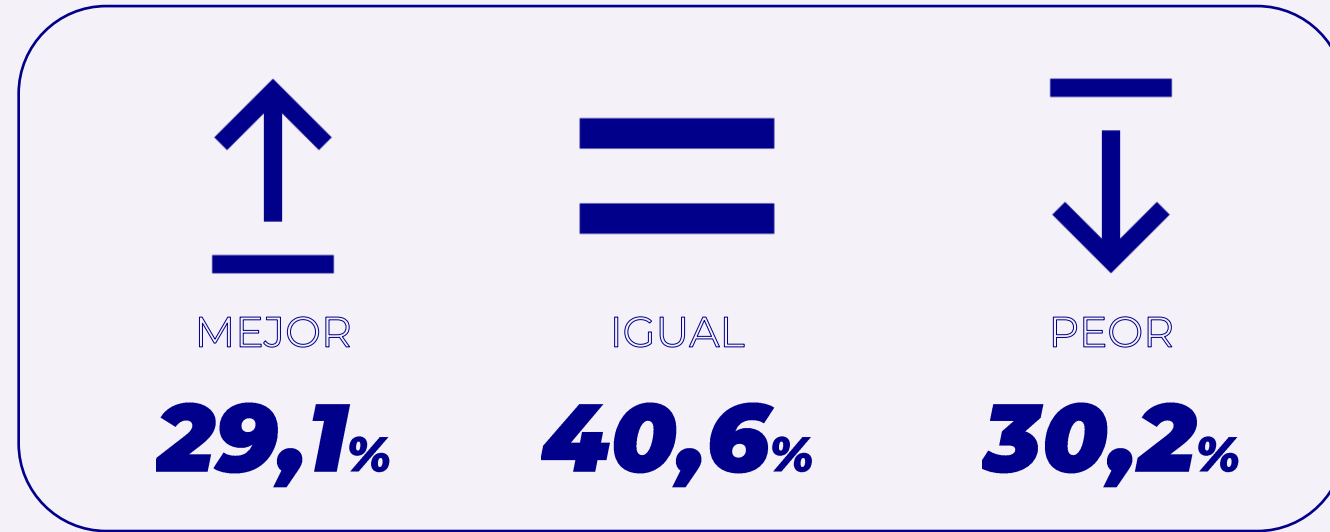


**CENTRO DE ESTUDIOS
Y OPINIÓN**



SITUACIÓN GENERAL

¿Crees que la seguridad de los peatones en tu ciudad es mejor, igual o peor que hace unos años?



4 de cada 10 españoles creen que la seguridad en sus ciudades como peatones es igual a la de hace unos años. El resto se dividen a partes iguales entre los que afirman que la situación ha mejorado y los que piensan que ha empeorado.

¿Crees que El límite de velocidad a 30 km/h ha mejorado la seguridad como peatón?



SI, MUCHO

61,7%



MUY POCO

12,9%



NO SE RESPETA

25,4%

Más del 60% cree que el límite de 30 km/h en ciudad ha mejorado la seguridad de los peatones. 1 de cada 4, dice que no lo ha hecho porque no se respeta, mientras que el 13% considera que ha mejorado muy poco la seguridad.

¿Habría que sancionar los comportamientos de los peatones que ponen en riesgo su seguridad vial?

Multar por cruzar en rojo
o por donde no deben



76,4%



23,4%

Multar por cruzar la calle
mirando el móvil



83,2%



16,8%

Ocho de cada diez ciudadanos piden más mano dura y que se multe a los peatones que cruzan con el semáforo en rojo o por donde no deben.

Tres de cada cuatro también se muestran partidarios de multar a quienes crucen mirando el móvil.



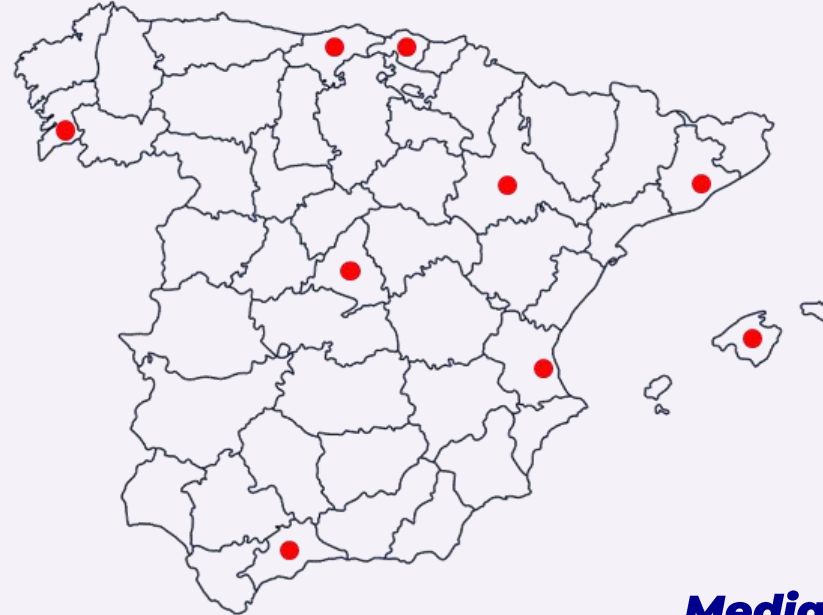
**CENTRO DE ESTUDIOS
Y OPINIÓN**



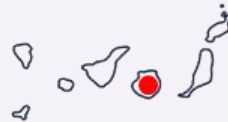
CIUDADES

¿Qué nota le das a tu ciudad como peatón en términos de seguridad vial?

Media Circuito
Carreras PLF
6,50



Media Total 6,45
Resto Ciudades >100H 6,39



Los ciudadanos califican la seguridad peatonal de sus ciudades con una nota media de 6,45, estando el circuito de carreras Ponle Freno por encima de la media.

De tu experiencia propia, ¿en qué lugar colocarías a tu ciudad en términos de seguridad vial para los peatones respecto a otras ciudades que hayas visitado?



MUCHO MEJOR

5,0%



MEJOR

41,5%



IGUAL

20,9%



PEOR

28,9%

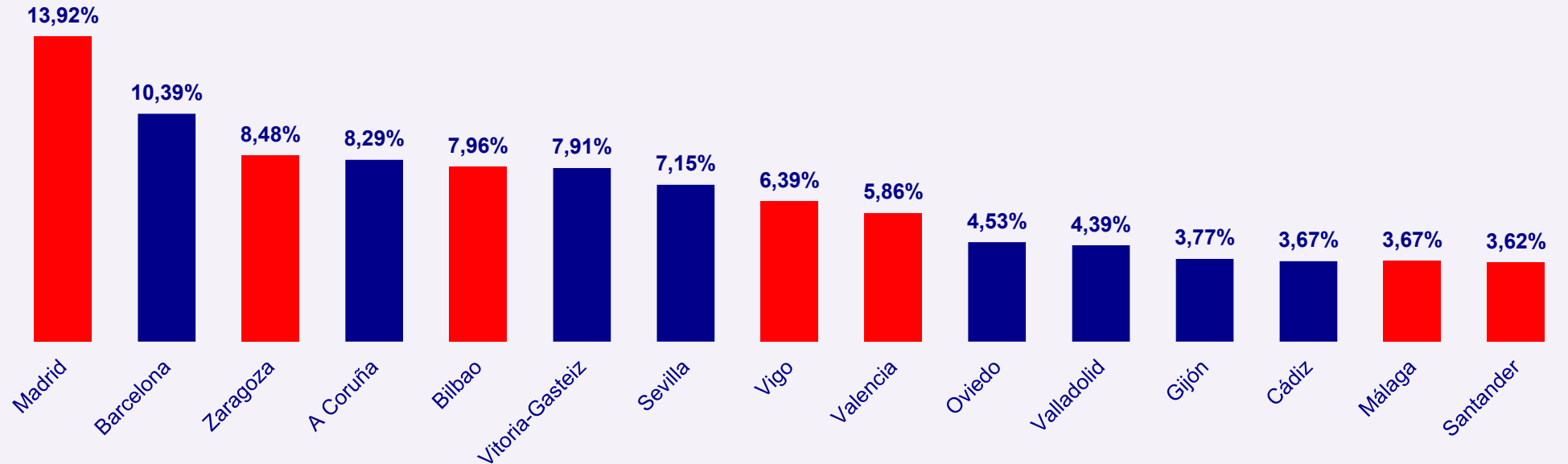


MUCHO PEOR

3,7%

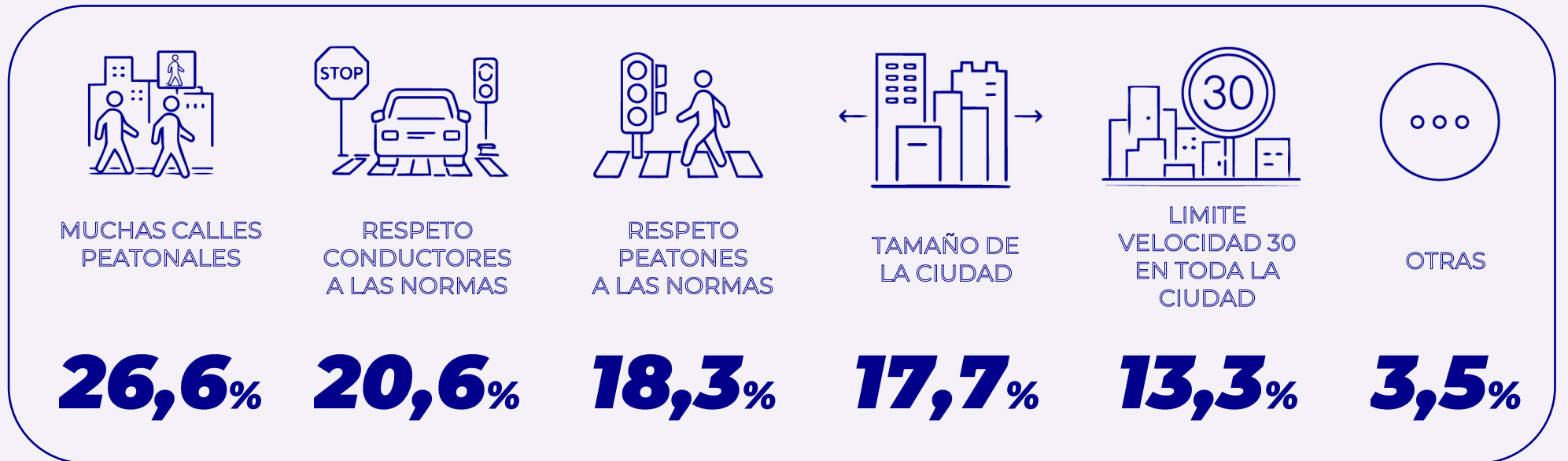
La valoración de los ciudadanos sobre la seguridad para los peatones en su ciudad respecto a otras ciudades que conoce es positiva. El 47% cree que es mejor o mucho mejor y el 32% la considera peor o mucho peor, es decir, hay 15 puntos de diferencia en positivo.

¿Qué ciudad de más de 100.000 habitantes crees que es más segura para los peatones? **Top#15**



La mayoría de los españoles eligen Madrid como la ciudad más segura, seguida de Barcelona y Zaragoza. Viendo las posiciones de Madrid y Barcelona, puede parecer que el tamaño de la ciudad es el principal criterio para elegir la ciudad más segura para los peatones. Sin embargo, esto no ocurre con el resto del top 15 donde aparecen ciudades que no están entre las 15 más habitadas.

¿Qué razones crees que hacen que las ciudades sean más seguras para los peatones?



El principal motivo señalado a nivel general es el de contar con calles peatonales (26,6%). La suma del respeto de las normas (conductores y peatones) asciende al 38,7%.



**CENTRO DE ESTUDIOS
Y OPINIÓN**

A blue-tinted, motion-blurred photograph of a large crowd of people walking across a crosswalk on a city street. The background shows the grid lines of the crosswalk and the blurred figures of many pedestrians in motion.

MEDIDAS Y VISIÓN 2030

Puntúa las medidas que tu ciudad puede impulsar o lanzar para dar más seguridad de los peatones.



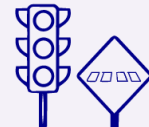
ILUMINAR PASOS PEATONES

8,06



AUMENTAR MULTAS SALTAR SEMÁFARO

7,95



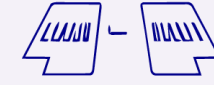
AUMENTAR SEÑALES VIALES SEMÁFARO

7,58



AUMENTAR MULTAS CRUZAR FORMA INDEBIDA

7,39



AMPLIAR NÚMERO PASOS DE PEATONES

7,34



AUMENTAR EL TIEMPO SEMÁFOROS

7,19



PROHIBIR ALQUILER PATINETES ELECTRICOS

7,01



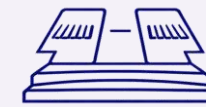
AUMENTAR CALLES PEATONALES

6,97



PROHIBIR / MULTAR USO DE MÓVIL Y AURICULARES AL CRUZAR CALLE

6,94



ELEVAR MÁS LOS PASOS DE PEATONES

6,84



AMPLIAR LIMITE VELOCIDAD 30KM/H A TODA LA CIUDAD

6,57

Iluminar los pasos de peatones es la medida mejor valorada por los ciudadanos para mejorar la seguridad de los peatones con una puntuación de 8 sobre 10.

¿Crees que en tu ciudad se logrará reducir al 50% los fallecidos y heridos graves en 2030?



MUY OPTIMISTA

43,4%



OPTIMISTA

9,1%



PESIMISTA

40,7%



PESIMISTA

6,8%

El 52% de los españoles cree que es posible lograr el objetivo de reducir a la mitad las víctimas mortales y los heridos graves por accidentes de tráfico en sus ciudades en 2030.



**CENTRO DE ESTUDIOS
Y OPINIÓN**



CONCLUSIONES

Conclusiones

SITUACIÓN GENERAL

Para **el 40% de los peatones, la seguridad en sus ciudades se mantiene igual** que hace unos años. El resto se divide a partes iguales entre quienes opinan que la situación ha mejorado y ha empeorado.

Más del 60% cree que el límite de 30 km/h en ciudad ha mejorado la seguridad de los peatones, un 11% cree que ha mejorado muy poco la seguridad, sólo 1 de cada 4 cree que no lo ha hecho porque no se respeta.

Más de tres de cada cuatro ciudadanos reclaman mayor firmeza en el cumplimiento de las normas: piden que se sancione a los peatones que cruzan con el semáforo en rojo, fuera de los pasos habilitados o mientras utilizan el teléfono móvil.

RANKING CIUDADES

Los ciudadanos califican **la seguridad peatonal de sus ciudades con una nota media de 6,45**, estando el circuito de carreras Ponle Freno por encima de la media.

La **valoración** de los ciudadanos sobre la **seguridad de los peatones en su ciudad**, en comparación con otras ciudades que conocen, es positiva. El **47% cree que es mejor o mucho mejor**.

Conclusiones

La mayoría de los españoles eligen **Madrid como la ciudad más segura**, seguida de Barcelona y Zaragoza. **El tamaño de la ciudad no es el principal criterio para elegir la ciudad más segura para los peatones**, ya que entre el top 15 aparecen ciudades que no están entre las más habitadas.

El **principal motivo** señalado a nivel general para catalogar a una **ciudad** como **segura** para los peatones, es el de contar con **calles peatonales (26,6%)**.

La suma del respeto de las normas (conductores y peatones) asciende al 38,7%.

MEDIDAS Y VISIÓN 2030

Iluminar los pasos de peatones es la medida mejor valorada por los ciudadanos para mejorar la seguridad, 8 de cada 10 la considera la acción más eficaz para proteger a los peatones. Le siguen aumentar sanciones y señales viales en los semáforos.

La mitad de los españoles, **52% cree posible lograr el objetivo 2030**, reducir a la mitad las víctimas mortales y los heridos graves por accidentes de tráfico en sus ciudades en 2030.



CENTRO DE ESTUDIOS Y OPINIÓN